

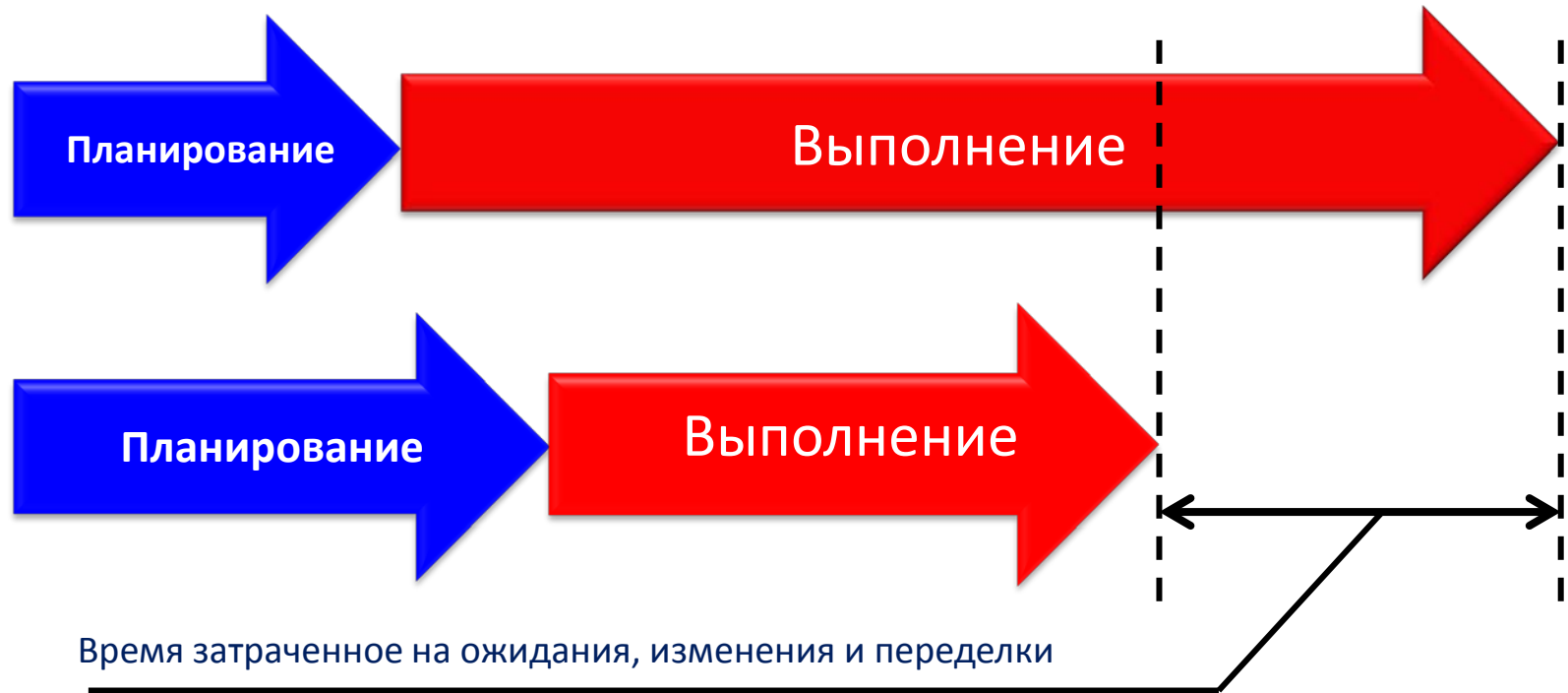


Управление  
как  
ограничение

Алексей Баженов

# Время как ценность

Что нужно чтобы выполнять проекты быстрее?



- Низкая стоимость
- Высокая стоимость

Работа начнется в  
последний момент

Работа займет все  
выделенное на нее  
время

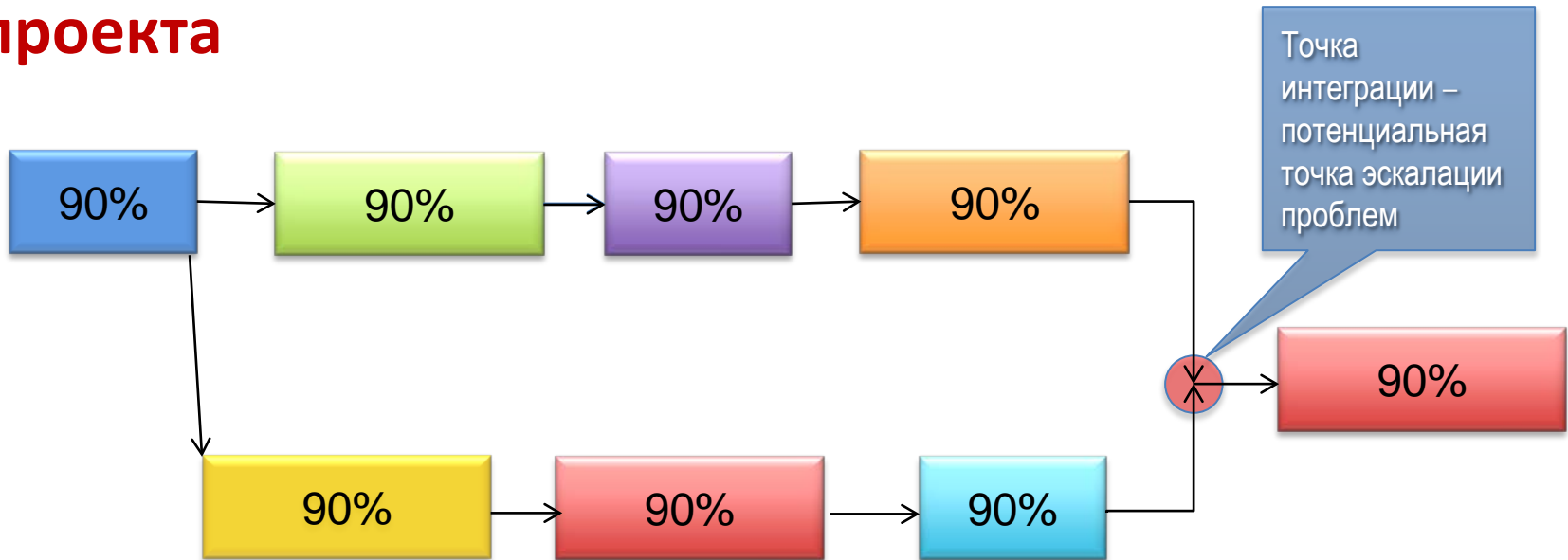


Student

Mr. Parkinson



# Вероятность своевременного завершения всего проекта



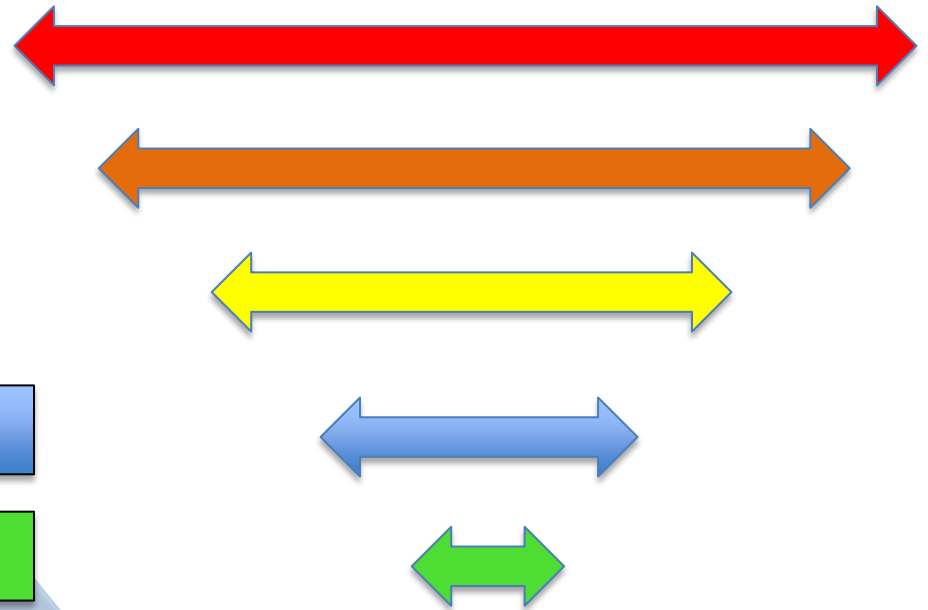
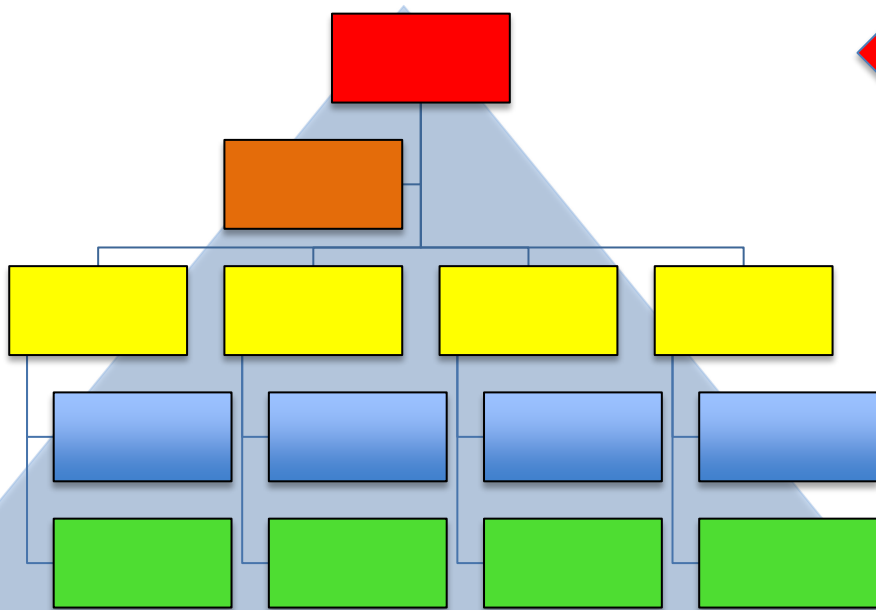
Верхняя цепочка -  $90 \times 90 \times 90 \times 90 = 65,6\%$

Нижняя цепочка -  $90 \times 90 \times 90 = 72,9\%$

**Интеграция = 47,8%**

**Вероятность выполнения всего проекта в срок: = 38,7%**

**Чем сложнее проблема, тем выше уровень эскалации.  
Тем больше времени и управленческих ресурсов  
необходимо для принятия решения.**



**Точки интеграции должны обязательно попасть  
в состав контрольных событий проекта**

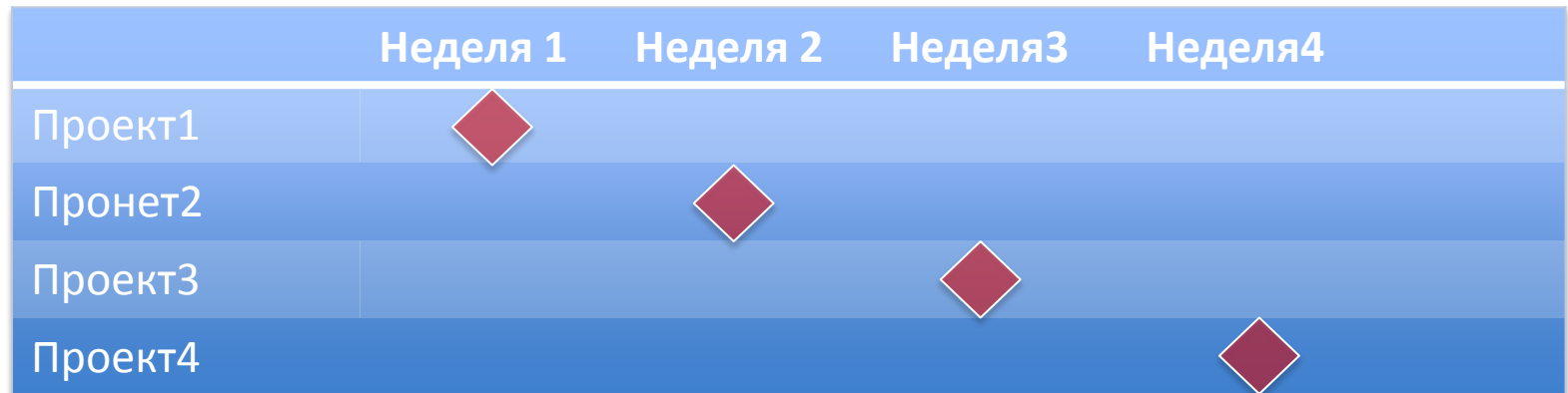


**Сжатие  
расписания,  
как правило,  
увеличивает  
количество  
точек  
интеграции и  
приводит  
к более  
частой  
эскалации  
проблем**

# Портфель (проектов)

**Портфель — это набор проектов или программ и иных работ, объединенных вместе с целью эффективного управления данными работами для достижения стратегических целей бизнеса. Проекты или программы портфеля не обязательно являются взаимозависимыми или напрямую связанными. Компоненты портфеля поддаются количественному определению, таким образом, они могут быть измерены, ранжированы и приоритезированы.**





**Компоненты портфеля также должны быть эшелонированы, так как управление осуществляется на уровне высшего руководства, т.е. в условиях ограниченного управленческого ресурса.**

